

Tradition Parkway – Western Grove Preliminary Plat with Construction Plans (P20-143)

City Council Meeting
December 14, 2020
Bridget Kean, AICP
Senior Planner



Applicant and Owner

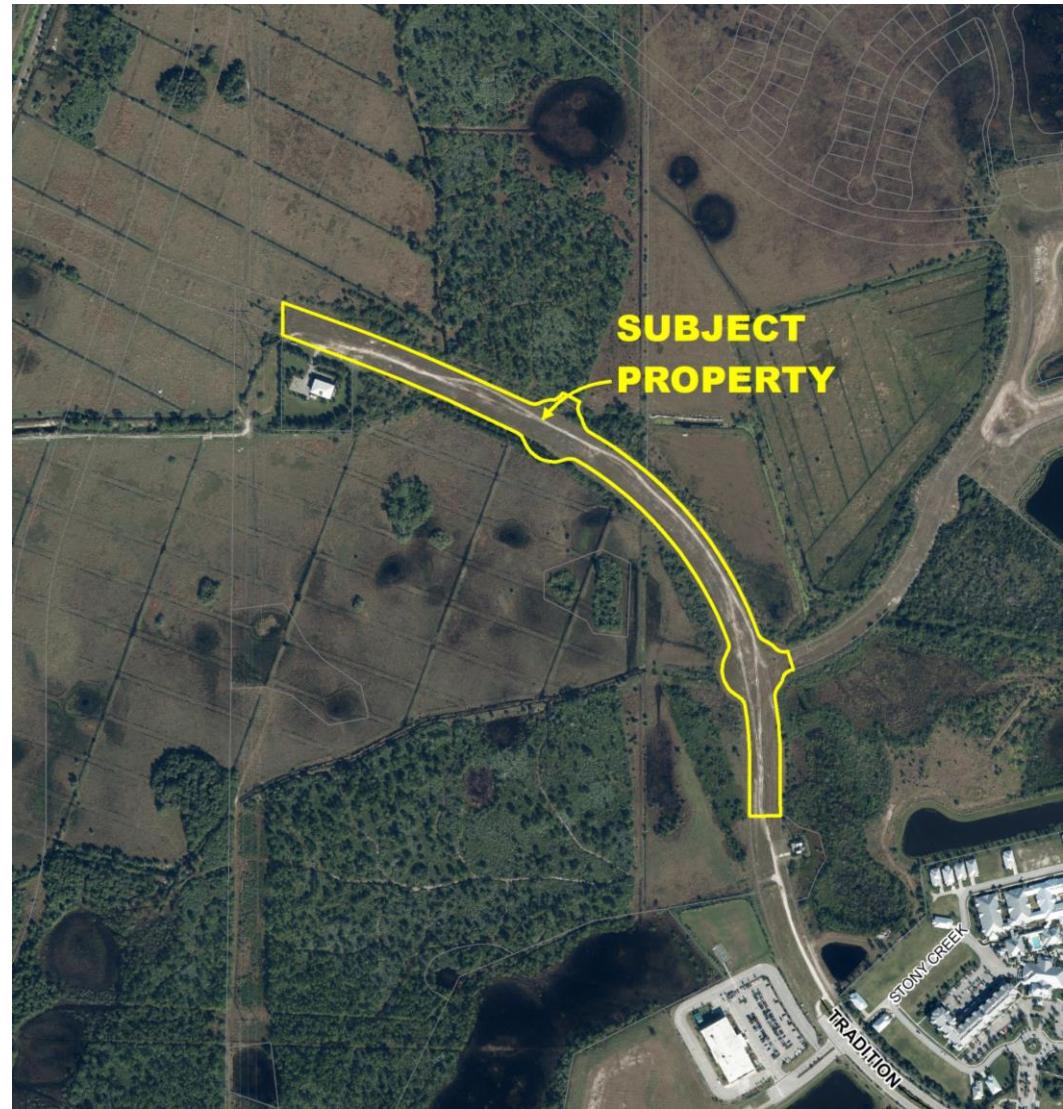
- Kimley Horn and Associates, is acting as the agent for the City of Port St. Lucie.
- Application submitted on behalf of Mattamy Palm Beach, LLC, as the developer of the Western Grove DRI.
- Steve Garrett, Lucido and Associates, is acting as agent for Mattamy Palm Beach, LLC.



Proposed Project

- Preliminary subdivision plat approval with construction plans to extend Tradition Parkway an additional 4,161 linear feet from its current terminus into the Western Groves DRI.
- Roadway extension will provide access to a proposed WG-1 subdivision (P20-196) and city owned future park site (Tradition Regional Park).





Proposed Extension

CityofPSL.com





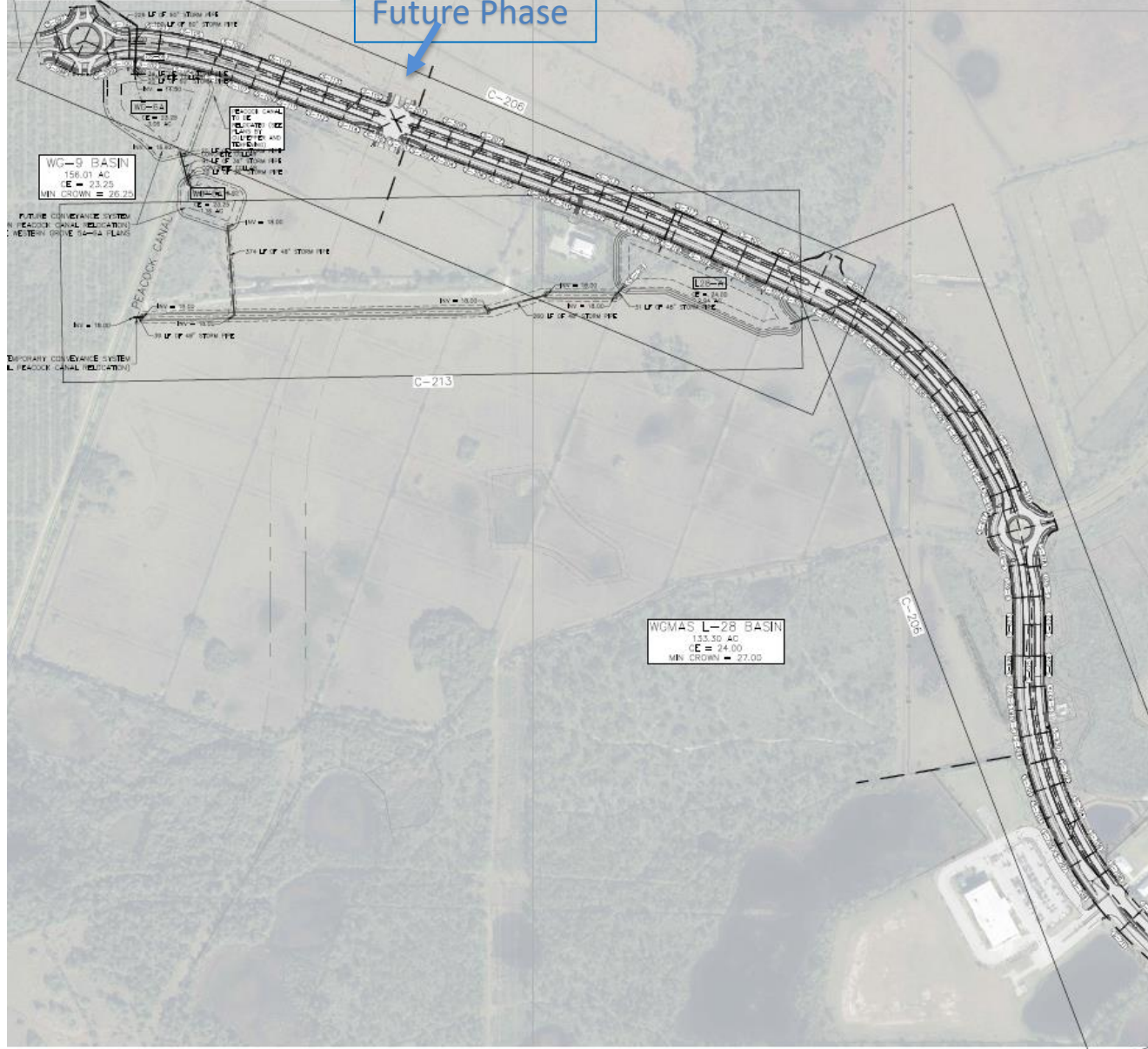
Location Map

CityofPSL.com

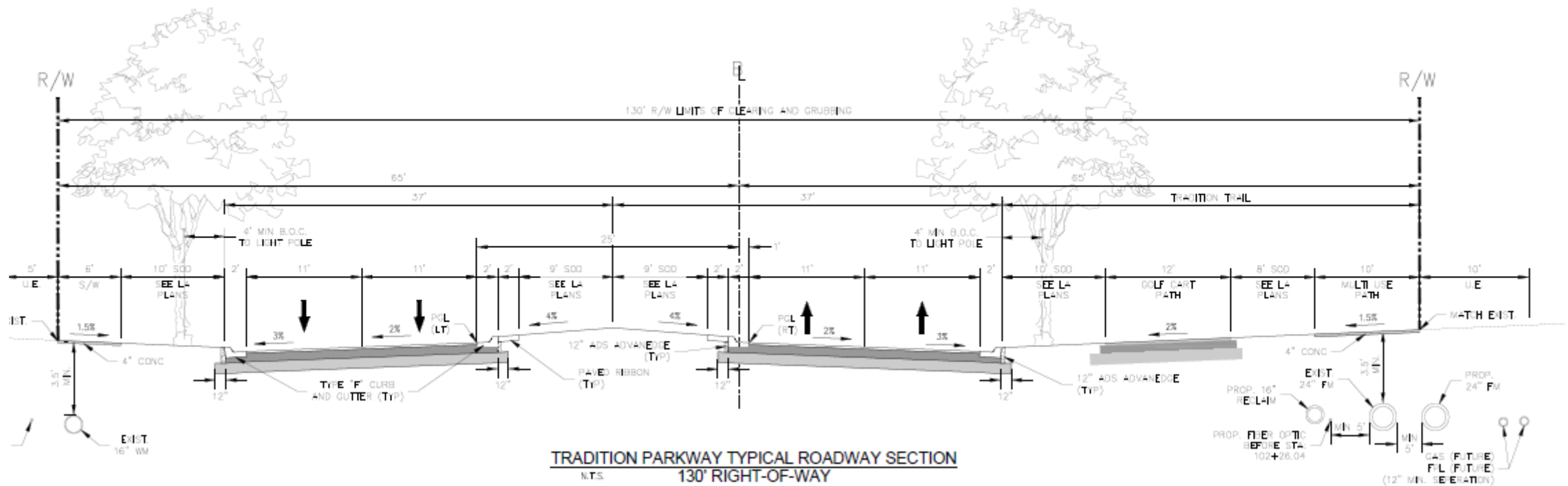


BEGIN TRADITION PARKWAY IMPROVEMENTS
STATION 854+04.14

Future Phase



STATION	REINFORCED AREA (AC)	UNREINFORCED AREA (AC)	TOTAL AREA (AC)
854+04.14	0.272	0.233	0.505
854+04.20	0.000	0.000	0.000
854+04.30	0.188	0.188	0.376
854+04.40	0.077	0.076	0.153
854+04.50	0.088	0.080	0.168
854+04.60	0.116	0.200	0.316
854+04.70	0.208	0.208	0.416
854+04.80	0.072	0.081	0.153
854+04.90	0.074	0.147	0.221
854+05.00	0.047	0.053	0.100
854+05.10	0.072	0.118	0.190
854+05.20	0.088	0.181	0.269
854+05.30	0.143	0.288	0.431
854+05.40	0.110	0.208	0.318
854+05.50	0.092	0.221	0.313
854+05.60	0.088	0.257	0.345
854+05.70	0.091	0.204	0.295
854+05.80	0.051	0.087	0.138
854+05.90	0.123	0.228	0.351
854+06.00	0.077	0.080	0.157
854+06.10	0.140	0.243	0.383
854+06.20	0.089	0.110	0.199
854+06.30	0.093	0.180	0.273
854+06.40	0.088	0.183	0.271
854+06.50	0.119	0.188	0.307
854+06.60	0.083	0.145	0.228
854+06.70	0.085	0.110	0.195
854+06.80	0.102	0.181	0.283
854+06.90	0.136	0.226	0.362
854+07.00	0.091	0.101	0.192
854+07.10	0.074	0.118	0.192
854+07.20	0.076	0.141	0.217
854+07.30	0.078	0.144	0.222
854+07.40	0.098	0.170	0.268
854+07.50	0.098	0.170	0.268
854+07.60	0.113	0.202	0.315
854+07.70	0.110	0.197	0.307
854+07.80	0.098	0.188	0.286
854+07.90	0.238	0.153	0.391
854+08.00	0.088	0.162	0.250
854+08.10	0.091	0.181	0.272
854+08.20	0.242	0.184	0.426
854+08.30	0.088	0.118	0.206
854+08.40	0.098	0.170	0.268
854+08.50	0.098	0.170	0.268
854+08.60	0.163	0.274	0.437
854+08.70	0.098	0.188	0.286
854+08.80	0.074	0.117	0.191
854+08.90	0.088	0.125	0.213
854+09.00	0.071	0.124	0.195
854+09.10	0.074	0.131	0.205
854+09.20	0.087	0.171	0.258
854+09.30	0.085	0.177	0.262
854+09.40	0.100	0.274	0.374
854+09.50	0.085	0.181	0.266
854+09.60	0.092	0.092	0.184
854+09.70	0.138	0.225	0.363
854+09.80	0.085	0.208	0.293
854+09.90	0.185	0.185	0.370
854+10.00	0.136	0.225	0.361
854+10.10	0.098	0.170	0.268
854+10.20	0.098	0.170	0.268
854+10.30	0.163	0.274	0.437
854+10.40	0.098	0.188	0.286
854+10.50	0.074	0.117	0.191
854+10.60	0.088	0.125	0.213
854+10.70	0.071	0.124	0.195
854+10.80	0.074	0.131	0.205
854+10.90	0.087	0.171	0.258
854+11.00	0.085	0.177	0.262
854+11.10	0.100	0.274	0.374
854+11.20	0.085	0.181	0.266
854+11.30	0.092	0.092	0.184
854+11.40	0.138	0.225	0.363
854+11.50	0.085	0.208	0.293
854+11.60	0.185	0.185	0.370
854+11.70	0.136	0.225	0.361
854+11.80	0.098	0.170	0.268
854+11.90	0.098	0.170	0.268
854+12.00	0.163	0.274	0.437
854+12.10	0.098	0.188	0.286
854+12.20	0.074	0.117	0.191
854+12.30	0.088	0.125	0.213
854+12.40	0.071	0.124	0.195
854+12.50	0.074	0.131	0.205
854+12.60	0.087	0.171	0.258
854+12.70	0.085	0.177	0.262
854+12.80	0.100	0.274	0.374
854+12.90	0.085	0.181	0.266
854+13.00	0.092	0.092	0.184
854+13.10	0.138	0.225	0.363
854+13.20	0.085	0.208	0.293
854+13.30	0.185	0.185	0.370
854+13.40	0.136	0.225	0.361
854+13.50	0.098	0.170	0.268
854+13.60	0.098	0.170	0.268
854+13.70	0.163	0.274	0.437
854+13.80	0.098	0.188	0.286
854+13.90	0.074	0.117	0.191
854+14.00	0.088	0.125	0.213
854+14.10	0.071	0.124	0.195
854+14.20	0.074	0.131	0.205
854+14.30	0.087	0.171	0.258
854+14.40	0.085	0.177	0.262
854+14.50	0.100	0.274	0.374
854+14.60	0.085	0.181	0.266
854+14.70	0.092	0.092	0.184
854+14.80	0.138	0.225	0.363
854+14.90	0.085	0.208	0.293
854+15.00	0.185	0.185	0.370
854+15.10	0.136	0.225	0.361
854+15.20	0.098	0.170	0.268
854+15.30	0.098	0.170	0.268
854+15.40	0.163	0.274	0.437
854+15.50	0.098	0.188	0.286
854+15.60	0.074	0.117	0.191
854+15.70	0.088	0.125	0.213
854+15.80	0.071	0.124	0.195
854+15.90	0.074	0.131	0.205
854+16.00	0.087	0.171	0.258
854+16.10	0.085	0.177	0.262
854+16.20	0.100	0.274	0.374
854+16.30	0.085	0.181	0.266
854+16.40	0.092	0.092	0.184
854+16.50	0.138	0.225	0.363
854+16.60	0.085	0.208	0.293
854+16.70	0.185	0.185	0.370
854+16.80	0.136	0.225	0.361
854+16.90	0.098	0.170	0.268
854+17.00	0.098	0.170	0.268
854+17.10	0.163	0.274	0.437
854+17.20	0.098	0.188	0.286
854+17.30	0.074	0.117	0.191
854+17.40	0.088	0.125	0.213
854+17.50	0.071	0.124	0.195
854+17.60	0.074	0.131	0.205
854+17.70	0.087	0.171	0.258
854+17.80	0.085	0.177	0.262
854+17.90	0.100	0.274	0.374
854+18.00	0.085	0.181	0.266
854+18.10	0.092	0.092	0.184
854+18.20	0.138	0.225	0.363
854+18.30	0.085	0.208	0.293
854+18.40	0.185	0.185	0.370
854+18.50	0.136	0.225	0.361
854+18.60	0.098	0.170	0.268
854+18.70	0.098	0.170	0.268
854+18.80	0.163	0.274	0.437
854+18.90	0.098	0.188	0.286
854+19.00	0.074	0.117	0.191
854+19.10	0.088	0.125	0.213
854+19.20	0.071	0.124	0.195
854+19.30	0.074	0.131	0.205
854+19.40	0.087	0.171	0.258
854+19.50	0.085	0.177	0.262
854+19.60	0.100	0.274	0.374
854+19.70	0.085	0.181	0.266
854+19.80	0.092	0.092	0.184
854+19.90	0.138	0.225	0.363
854+20.00	0.085	0.208	0.293
854+20.10	0.185	0.185	0.370
854+20.20	0.136	0.225	0.361
854+20.30	0.098	0.170	0.268
854+20.40	0.098	0.170	0.268
854+20.50	0.163	0.274	0.437
854+20.60	0.098	0.188	0.286
854+20.70	0.074	0.117	0.191
854+20.80	0.088	0.125	0.213
854+20.90	0.071	0.124	0.195
854+21.00	0.074	0.131	0.205
854+21.10	0.087	0.171	0.258
854+21.20	0.085	0.177	0.262
854+21.30	0.100	0.274	0.374
854+21.40	0.085	0.181	0.266
854+21.50	0.092	0.092	0.184
854+21.60	0.138	0.225	0.363
854+21.70	0.085	0.208	0.293
854+21.80	0.185	0.185	0.370
854+21.90	0.136	0.225	0.361
854+22.00	0.098	0.170	0.268
854+22.10	0.098	0.170	0.268
854+22.20	0.163	0.274	0.437
854+22.30	0.098	0.188	0.286
854+22.40	0.074	0.117	0.191
854+22.50	0.088	0.125	0.213
854+22.60	0.071	0.124	0.195
854+22.70	0.074	0.131	0.205
854+22.80	0.087	0.171	0.258
854+22.90	0.085	0.177	0.262
854+23.00	0.100	0.274	0.374
854+23.10	0.085	0.181	0.266
854+23.20	0.092	0.092	0.184
854+23.30	0.138	0.225	0.363
854+23.40	0.085	0.208	0.293
854+23.50	0.185	0.185	0.370
854+23.60	0.136	0.225	0.361
854+23.70	0.098	0.170	0.268
854+23.80	0.098	0.170	0.268
854+23.90	0.163	0.274	0.437
854+24.00	0.098	0.188	0.286
854+24.10	0.074	0.117	0.191
854+24.20	0.088	0.125	0.213
854+24.30	0.071	0.124	0.195
854+24.40	0.074	0.131	0.205
854+24.50	0.087	0.171	0.258
854+24.60	0.085	0.177	0.262
854+24.70	0.100	0.274	0.374
854+24.80	0.085	0.181	0.266
854+24.90	0.092	0.092	0.184
854+25.00	0.138	0.225	0.363
854+25.10	0.085	0.208	0.293
854+25.20	0.185	0.185	0.370
854+25.30	0.136	0.225	0.361
854+25.40	0.098	0.170	0.268
854+25.50	0.098	0.170	0.268
854+25.60	0.163	0.274	0.437
854+25.70	0.098	0.188	0.286
854+25.80	0.074	0.117	0.191
854+25.90	0.088	0.125	0.213
854+26.00	0.071	0.124	0.195
854+26.10	0.074	0.131	0.205
854+26.20	0.087	0.171	0.258
854+26.30	0.085	0.177	0.262
854+26.40	0.100	0.274	0.374
854+26.50	0.085	0.181	0.266
854+26.60	0.092	0.092	0.184
854+26.70	0.138	0.225	0.363
854+26.80	0.085	0.208	0.293
854+26.90	0.185	0.185	0.370
854+27.00	0.136	0.225	0.361
854+27.10	0.098	0.170	0.268
854+27.20	0.098	0.170	0.268
854+27.30	0.163	0.274	0.437
854+27.40	0.098	0.188	0.286
854+27.50	0.074	0.117	0.191
854+27.60	0.088	0.125	0.213
854+27.70	0.071	0.124	0.195
854+27.80	0.074	0.131	0.205
854+27.90	0.087	0.171	0.258
854+28.00	0.085	0.177	0.262
854+28.10	0.100	0.274	0.374
854+28.20	0.085	0.181	0.266
854+28.30	0.092	0.092	0.184
854+28.40	0.138		





Tradition Trail Cross Section
TRADITION PARKWAY WEST OF COMMUNITY



Recommendation

The Site Plan Review Committee recommended approval of the preliminary plat and construction plans at their meeting on November 4, 2020.

